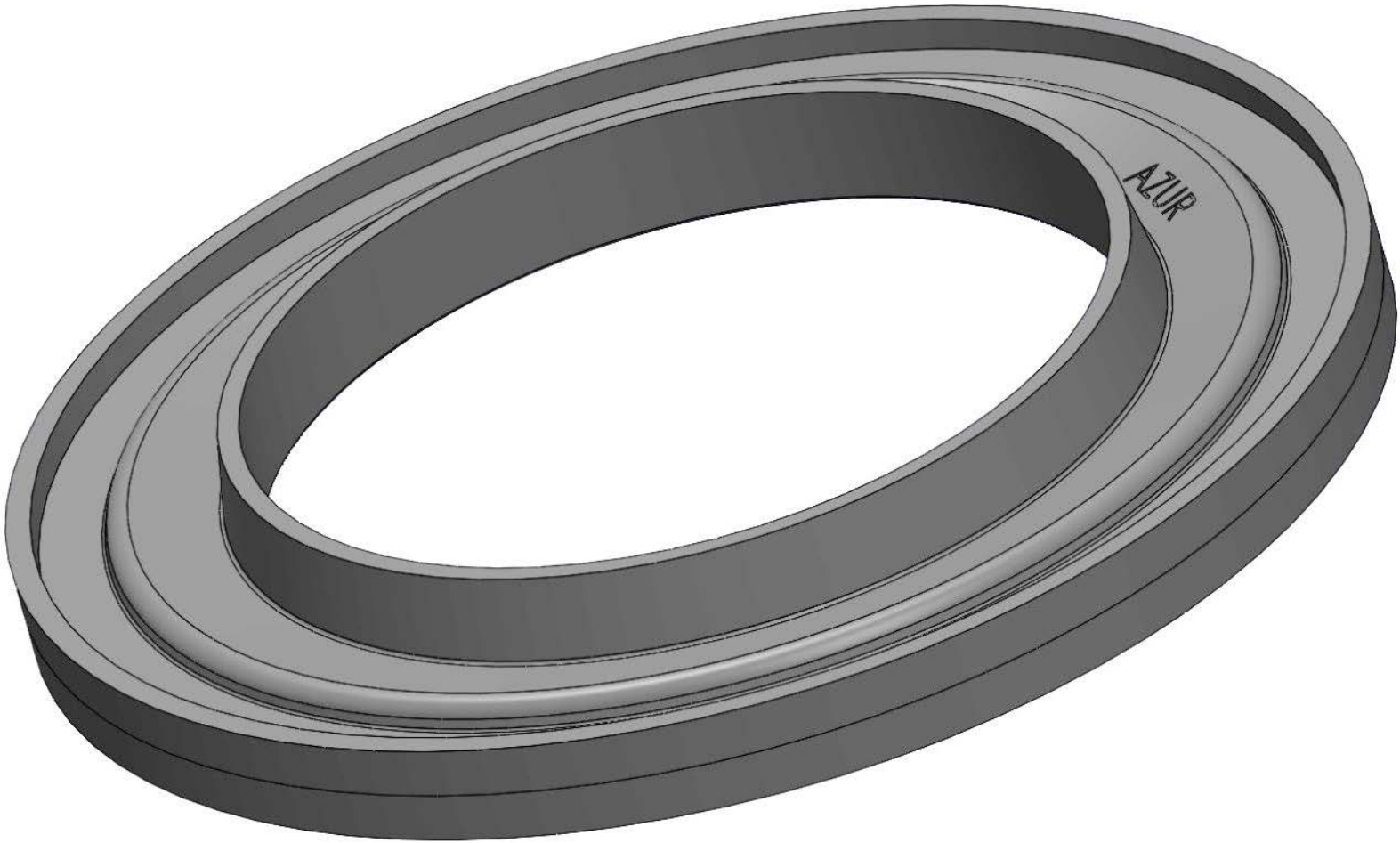




11000 Rue Sherbrooke-Est, Local C-09
Montréal, Qc (Can)
H1B 5W1

JOINTS INTÉGRÉS AZUR



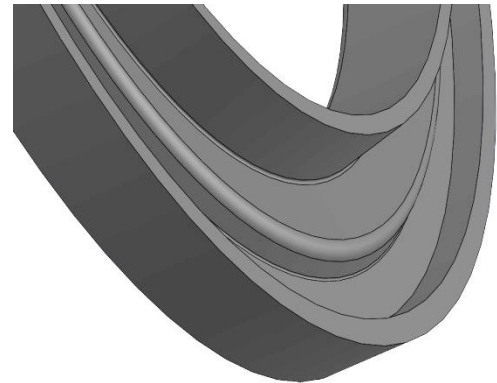
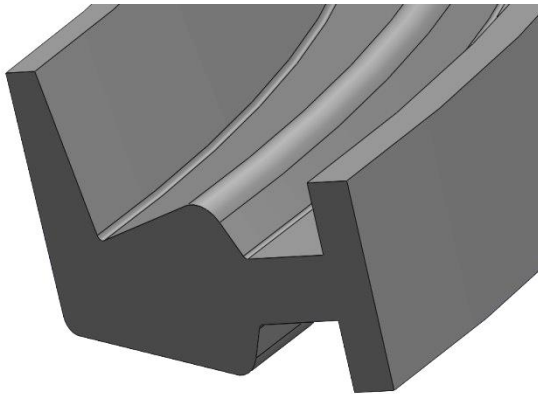
2017

AZUR CAOUTCHOUC CANADA INC.
TEL. 514-321-9692 OU 800-567-7142 / FAX. 514-321-1353
COURRIEL AZUR@AZURCAOUTCHOUC.COM

PERFORMANTS.



VUE EN COUPE – JOINT INTÉGRÉ



- Disponibles pour la tuyauterie de béton, PVC et fonte
- Mesures très précises; le joint s'intègre et se connecte facilement à vos installations
- Respectent les normes les plus strictes de l'industrie
- Aussi disponible en nitrile, selon l'utilisation voulue



11000 Rue Sherbrooke-Est, Local C-09
Montréal, Qc (Can)
H1B 5W1

JOINTS INTÉGRÉS SANITAIRES AZUR **PVC**

NO. PIÈCE	DIMENSION INT. DU TUYAU	QTÉ / BOITE*
JIP050-AZ	50mm (2po)	90
JIP075-AZ	75mm (3po)	40
JIP100-AZ	100mm (4po)	80
JIP125-AZ	125mm (5po)	70
JIP150-AZ	150mm (6po)	50
JIP200-AZ	200mm (8po)	45
JIP250-AZ	250mm (10po)	30
JIP300-AZ	300mm (12po)	25
JIP375-AZ	375mm (15po)	20
JIP450-AZ	450mm (18po)	20
JIP525-AZ	525mm (21po)	10
JIP600-AZ	600mm (24po)	15
JIP750-AZ	750mm (30po)	5
JIP900-AZ	900mm (36po)	5

AUTRES DIMENSIONS SUR DEMANDE. NITRILE DISPONIBLE. CONTACTEZ-NOUS!

*Quantité minimale pour commande d'une boîte

www.azurcaoutchouc.com

AZUR CAOUTCHOUC CANADA INC.

TEL. 514-321-9692 OU 800-567-7142 / FAX. 514-321-1353

COURRIEL AZUR@AZURCAOUTCHOUC.COM

JOINTS INTÉGRÉS SANITAIRES AZUR **BÉTON**

NO. PIÈCE	DIMENSION INT. DU TUYAU	ÉPAISSEUR MUR DU TUYAU (PO)	QTÉ / BOITE*
JIB250-AZ	250mm (10po)	2.5	20
JIC250-AZ	250MM (10po)	2.75	20
JIB300-AZ	300mm (12po)	2.5	20
JIC300-AZ	300mm (12po)	2.75	20
JIB375-AZ	375mm (15po)	2.25	10
JIC375-AZ	375mm (15po)	2.75-3	10
JIB450-AZ	450mm (18po)	2.5	15
JIC450-AZ	450mm (18po)	3.25	10
JIB525-AZ	525mm (21po)	2.75	15
JIC525-AZ	525mm (21po)	3.5	15
JIB600-AZ	600mm (24po)	3	10
JIC600-AZ	600mm (24po)	3.75	10
JIB750-AZ	750mm (30po) - (D70-72)	3.5	5
JIB751-AZ	750mm (30po) - (D84-96) <u>(Pour regard carré)</u>	3.5	5
JIB752-AZ	750mm (30po) - (D48)	3.5	5



11000 Rue Sherbrooke-Est, Local C-09
Montréal, Qc (Can)
H1B 5W1

JIC750-AZ	750mm (30po)	4.25	5
JIC751-AZ	750mm (30po) (<u>Pour regard carré</u>)	4.25	5
JIB900-AZ	900mm (36po)	4	5
JIC900-AZ	900mm (36po) (D60-72)	4.75	5
JIB901-AZ	900mm (36po) (<u>Pour regard carré</u>)	4	5
JIC901-AZ	900mm (36po) (<u>Pour regard carré</u>)	4.75	5
JIB1050-AZ	1050mm (42po)	4.5	5
JIC1050-AZ	1050mm (42po)	5.25	5
JIC1051-AZ	1050mm (42po) (<u>Pour regard carré</u>)	5.25	5
JIC1200-AZ	1200mm (48po)	5.75	5
JIC1201-AZ	1200mm (48po) (<u>Pour regard carré</u>)	5.75	5
JIC1351-AZ	1350mm (54po) (<u>Pour regard carré</u>)	6.25	5
JIC1501-AZ	1500mm (60po) (<u>Pour regard carré</u>)	6.75	5

AUTRES DIMENSIONS SUR DEMANDE. NITRILE DISPONIBLE. CONTACTEZ-NOUS!

*Quantité minimale pour commande d'une boîte

www.azurcaoutchouc.com

AZUR CAOUTCHOUC CANADA INC.
TEL. 514-321-9692 OU 800-567-7142 / FAX. 514-321-1353
COURRIEL AZUR@AZURCAOUTCHOUC.COM

JOINTS INTÉGRÉS SANITAIRES AZUR **FONTE (CL100)**

NO. PIÈCE	DIMENSION INT. DU TUYAU	QTÉ / BOITE*
JIF100-AZ	100mm (4po)	80
JIF150-AZ	150mm (6po)	35
JIF200-AZ	200mm (8po)	35
JIF250-AZ	250mm (10po)	25
JIF300-AZ	300mm (12po)	20
JIF351-AZ	350mm (14po)	20
JIF401-AZ	400mm (16po)	20
JIF451-AZ	450mm (18po)	10
JIF501-AZ	500mm (20po)	10
JIF601-AZ	600mm (24po)	15

AUTRES DIMENSIONS SUR DEMANDE. NITRILE DISPONIBLE. CONTACTEZ-NOUS!

*Quantité minimale pour commande d'une boîte

www.azurcaoutchouc.com

**CARACTÉRISTIQUES PHYSIQUES DES
GARNITURES EN CAOUTCHOUC**

BNQ NQ2622-420/2009 ANNEXE B

<u>PROPRIÉTÉS</u>	<u>NORMES ASTM</u>	<u>RÉSULTAT REQUIS :</u> <u>ASTM C923M</u> <u>BNQ 2622-420</u>	<u>RÉSULTATS</u> <u>OBTENUS</u>
DURETÉ SHORE « A » PTS	D-2240	45 ±5 DURO	46 DURO
TENSION À LA RUPTURE	D-412	MIN 8.5 MPa	31.4 MPa
ÉLONGATION À LA RUPTURE	D-412	MIN 350%	591%
VIEILLISSEMENT À LA CHALEUR (70H @ 70°C)	D-573		
- CHANGEMENT EN TENSION - CHANGEMENT EN ÉLONGATION		MAX 15% MAX -20%	-3.42% -9.68%
COMPRESSION RÉMANENTE (22H @ 70°C)	D-395 MÉTHODE B	MAX 25%	15.18%
ABSORPTION D'EAU (48H @ 70°C)	D-471	MAX 10%	0.32%
RÉSISTANCE À L'OZONE SELON 25 PPHM (48H @ 40°C) AVEC 20% STRAIN	D-1149 MÉTHODE A	CLASSE 0	AUCUNE FISSURE
FRAGILITÉ À BASSE TEMPÉRATURE (-40°C)	D-746 PROCÉDURE B	SANS RUPTURE	SANS RUPTURE
RÉSISTANCE AU DÉCHIREMENT	D-624 DIE C	MIN 34 KN/m	80.5 KN/m
RÉSISTANCE À L'ACIDE CHLORHYDRIQUE 1N (48H @ 22°C)	D-543	PAS DE PERTE DE POIDS	PAS DE PERTE DE POIDS
RÉSISTANCE À L'ACIDE SULFURIQUE 1N (48H @ 22°C)	D-543	PAS DE PERTE DE POIDS	PAS DE PERTE DE POID

www.azurcaoutchouc.com